



GENÉTICA BEEFMASTER DE PRIMERA CALIDAD

Genética que se nota en el campo.

No es semen. Es progreso.

Repro GenX representa una nueva forma de ver la reproducción bovina: decisiones genéticas estratégicas, pensadas para producir más, mejor y con visión de futuro.

¿POR QUÉ REPRO GENX?

En Repro GenX no ofrecemos semen.

Ofrecemos **decisiones genéticas que transforman hatos.**

Cada toro incluido en este catálogo fue seleccionado con un solo objetivo: **impactar positivamente la rentabilidad del productor** bajo condiciones reales de producción.

Nuestros criterios de selección: - Funcionalidad comprobada en campo - Adaptación al trópico y climas desafiantes - Fertilidad real, no solo en papel - Estructura correcta y longevidad - Capacidad de producir crías eficientes y rentables

Esto no es teoría. Es genética bien pensada

INSEMINAR NO ES COMPLICADO

La inseminación artificial es una herramienta accesible cuando se hace correctamente.

En Repro GenX lo acompañamos en todo el proceso: 1. **Selección del toro correcto** según su hato y objetivos 2. **Planificación del servicio** 3. **Ejecución técnica del protocolo** 4. **Seguimiento y evaluación de resultados**

Usted no está solo. Está tomando decisiones con respaldo técnico.

ADVANTAGE

Registro: C943628

¿Por qué este toro?

Advantage representa equilibrio. Fue seleccionado por su capacidad de aportar fertilidad, estructura funcional y consistencia productiva en sistemas reales. Es un toro pensado para productores que buscan avanzar sin comprometer estabilidad.



Qué aporta a su hato

- Mayor seguridad reproductiva
- Crías funcionales y bien conformadas
- Uniformidad desde la primera generación
- Adaptación a condiciones variables

Ideal para

- Vacas Brahman y cruces
- Ganadería comercial
- Productores que priorizan resultados constantes

En una frase: Genética que responde cuando más se necesita.

MVP

Registro: C168035

¿Por qué este toro?

MVP fue seleccionado para productores que quieren impacto visible. Combina genética probada con un perfil funcional que permite mejorar sin complicar el manejo.

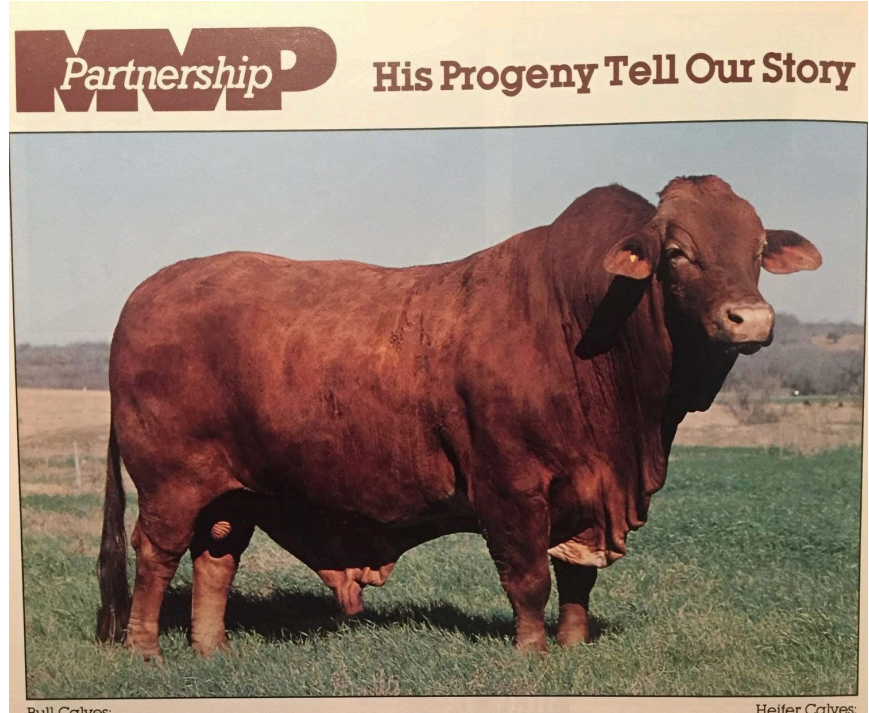
Qué aporta a su hato

- Mejora en desempeño general
- Crías más parejas
- Buen arranque productivo
- Eficiencia en sistemas comerciales

Ideal para

- Programas de cruzamiento
- Productores enfocados en rentabilidad

En una frase: No promete, produce.



CJ PRINCE DIAMOND

Registro: C1102282

¿Por qué este toro?

Un toro seleccionado por su solidez genética y su capacidad de transmitir calidad estructural. Prince Diamond aporta confianza para quienes buscan subir el nivel de su hato.

Qué aporta a su hato

- Mejor estructura
- Mayor uniformidad
- Crías más correctas desde nacimiento

Ideal para

- Reemplazos
- Ganadería comercial exigente

En una frase: Calidad que se hereda.



SOUL A TIGER

Registro: C917736

¿Por qué este toro?

Soul A Tiger fue seleccionado por su carácter productivo y su capacidad de aportar vigor y rusticidad. Ideal para condiciones exigentes.

Qué aporta a su hato

- Mayor resistencia
- Crías fuertes
- Buen desempeño en ambientes duros

Ideal para

- Sistemas extensivos
- Trópico

En una frase: Fuerza genética que se mantiene.



CJ BEEFMAKER

Registro: C753480

¿Por qué este toro?

Beefmaker es genética enfocada en producir carne eficiente. Un toro pensado para convertir manejo en resultados económicos.

Qué aporta a su hato

- Mejor conversión productiva
- Crías con buen desarrollo
- Eficiencia al destete

Ideal para

- Producción de carne
- Ganadería comercial

En una frase: Hecho para producir.



CF BLACKSTONE

Registro: C933223

¿Por qué este toro?

Blackstone aporta solidez, estructura y estabilidad genética. Una opción segura para programas que buscan confiabilidad.

Qué aporta a su hato

- Estructura correcta
- Mayor longevidad
- Crías uniformes

Ideal para

- Productores conservadores que buscan seguridad

En una frase: Seguridad genética.



CJ REVOLUTION

Registro: C1098860

¿Por qué este toro?

Revolution representa cambio estratégico. Fue seleccionado para quienes quieren avanzar y diferenciarse con genética funcional.

Qué aporta a su hato

- Mejora integral del hato
- Crías balanceadas
- Visión de largo plazo

Ideal para

- Productores con visión de futuro

En una frase: El cambio empieza en la genética.



CENTURION

Registro: C923055

¿Por qué este toro?

Centurion es estabilidad y respaldo. Un toro confiable para construir base genética sólida.

Qué aporta a su hato

- Consistencia
- Buen comportamiento reproductivo
- Crías funcionales

Ideal para

- Programas de largo plazo

En una frase: Base genética que sostiene el hato.



L BAR 4519

Registro: C1050589

¿Por qué este toro?

Seleccionado por su aporte estructural y balance general. Una opción práctica y funcional.

Qué aporta a su hato

- Mejora estructural
- Uniformidad
- Adaptación

Ideal para

- Ganadería comercial

En una frase: Balance que se nota.



L BAR 3100

Registro: C880752

¿Por qué este toro?

L Bar 3100 es genética comprobada para productores que buscan resultados sin complicaciones.

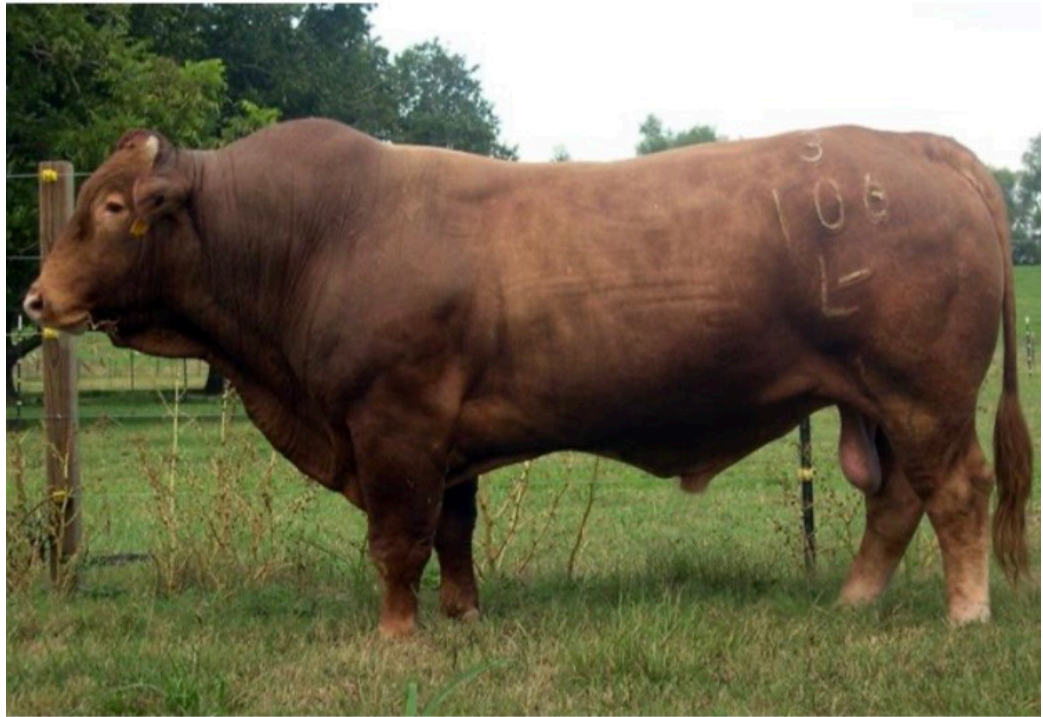
Qué aporta a su hato

- Simplicidad productiva
- Crías parejas
- Buen desempeño general

Ideal para

- Sistemas prácticos

En una frase: Producción sin complicarse.



EL SIGUIENTE PASO ES SUYO

Si quiere seguir haciendo lo mismo, este catálogo no es para usted.

Si quiere producir mejor, con más eficiencia y con una visión clara del futuro de su hato, **Repro GenX es su aliado genético.**

Hablemos: - WhatsApp: 83015060- Correo electrónico: blbeefmaster@hotmail.com

Página de Facebook: <https://www.facebook.com/repro.genx/>

Página de Instagram: <https://www.instagram.com/Repro.GenX>

Servicios de Inseminación Artificial · Asesoría Genética · Resultados en Campo

© 2025-2026 Repro GenX

